


Evaluierung psychischer Belastungen



*„Die Evaluierung
psychischer Belastungen ist
gesetzliche Vorgabe –
mit entsprechenden
Verfahren und Know-how
durchgeführt, bringt sie ein
echtes Plus an Wert“*

Mag. Anton Prettenhofer, MA
zertifizierter Arbeitspsychologe (BÖP)

Evaluierung psychischer Belastungen - Was tun?

Alle Unternehmen (ab einer/einem MitarbeiterIn) sind verpflichtet, die Evaluierung arbeitsplatzbedingter psychischer Belastungen durchzuführen.

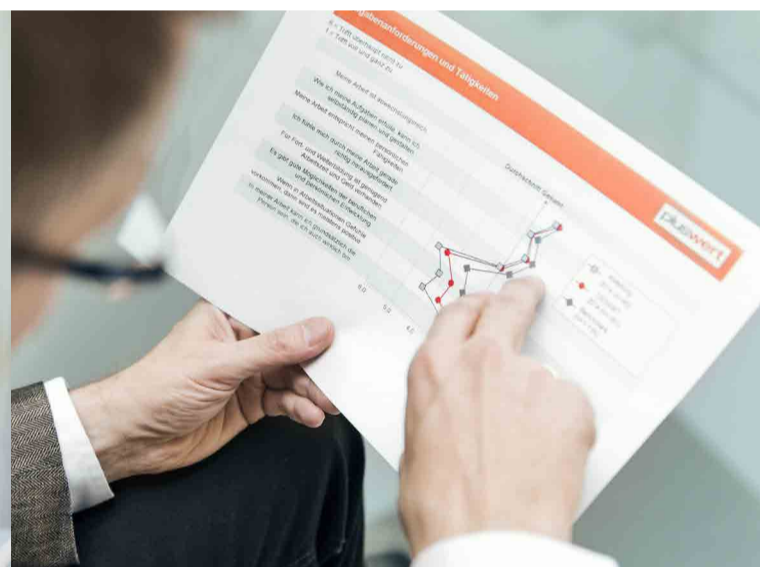
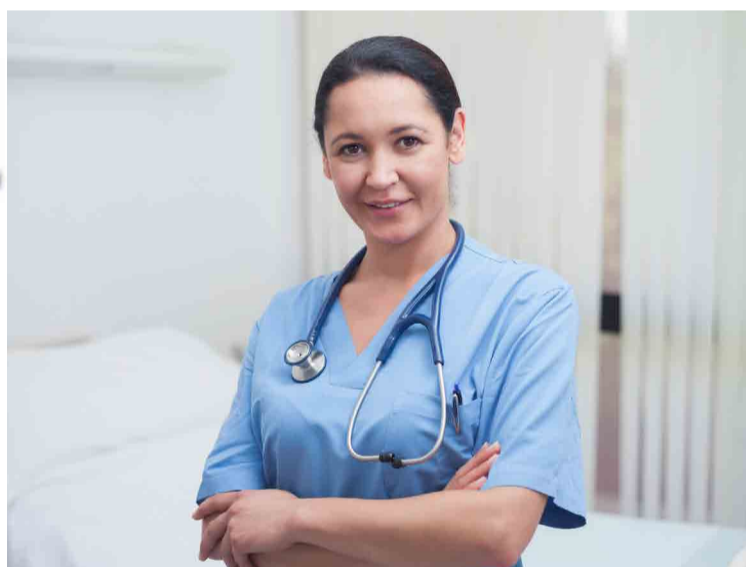
Dabei werden vier Belastungsdimensionen evaluiert:

- ▶ **Arbeitsaufgaben und Tätigkeiten**
(z.B. Überforderung, emotionale und geistige Belastungen)
- ▶ **Sozial- und Organisationsklima** (z.B. Benachteiligung und fehlende Unterstützung)
- ▶ **Arbeitsumgebung**
(z.B. ungünstige Arbeitsplatzbedingungen)
- ▶ **Arbeitsabläufe und Arbeitsorganisation** (z.B. unklare Zuständigkeiten, Informationsmängel)

Die dabei eingesetzten Verfahren müssen der ÖNORM EN ISO 10075-3 und vorgegebenen Testgütekriterien entsprechen.

Es gibt grundsätzlich drei Verfahrensarten, zwischen denen gewählt werden kann:

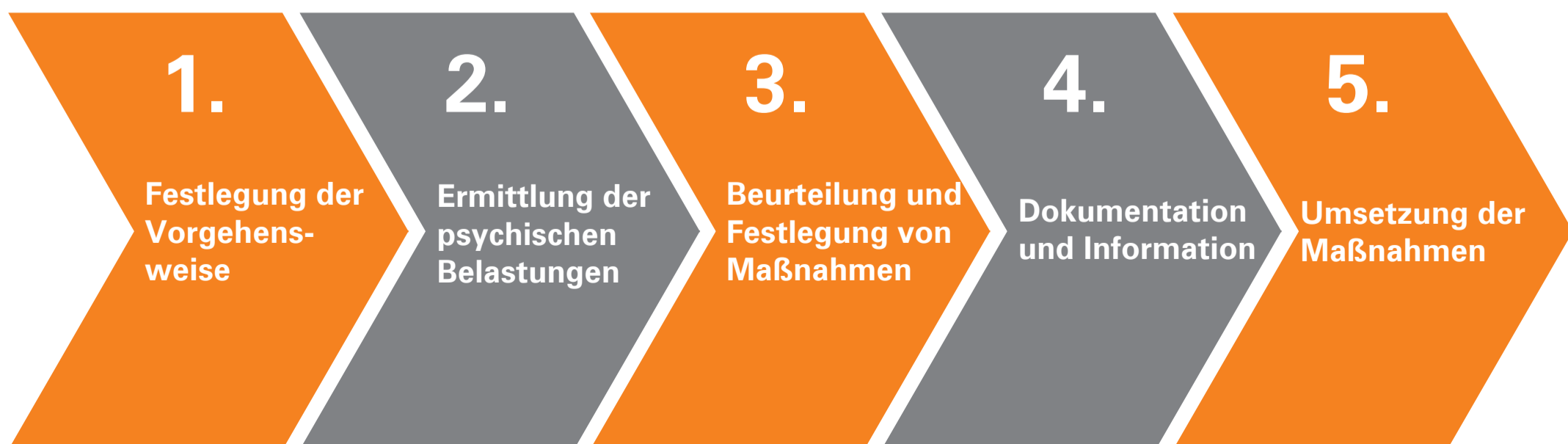
- ▶ **Fragebogen**
(z.B. PsyBePLUS®)
- ▶ **Gruppen-/Einzelinterviews**
(z.B. ABS-Gruppe)
- ▶ **Beobachtungen/Arbeitsplatzbegehungen**
(z.B. SGA)



Wie läuft die Evaluierung ab?

Die Evaluierung psychischer Belastungen folgt einem klaren Prozess:

pluswert bietet nicht nur die reine Durchführung der Evaluierung, sondern unterstützt Unternehmen auch im **Prozess davor** und **danach**.



PsyBePLUS®

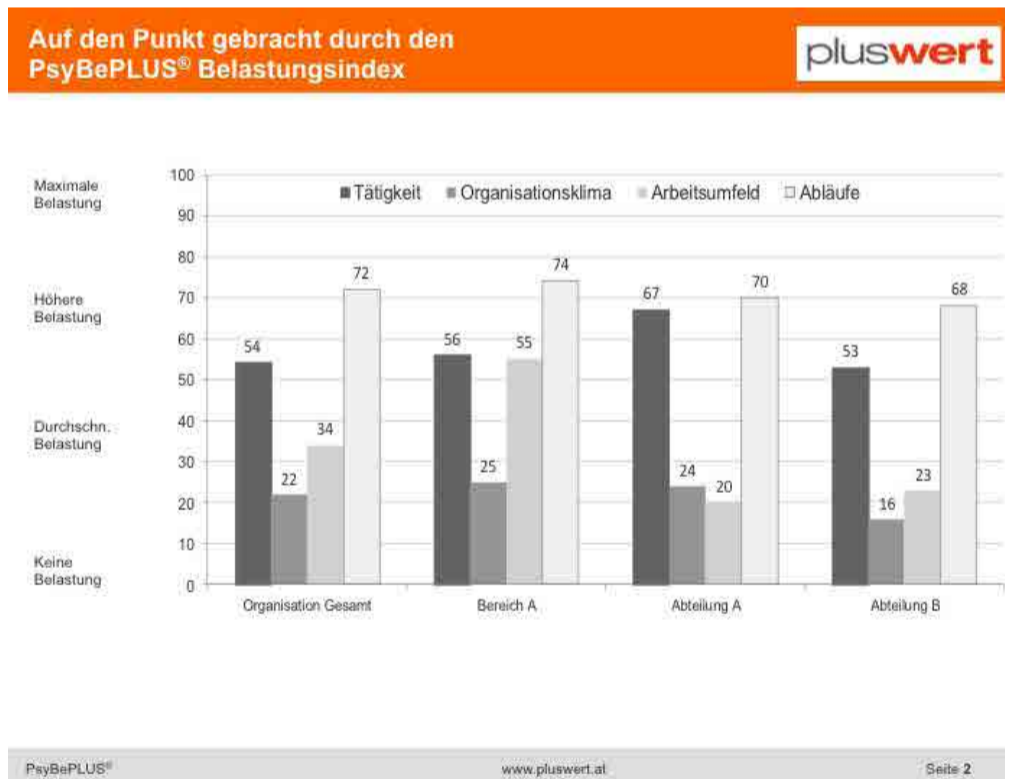
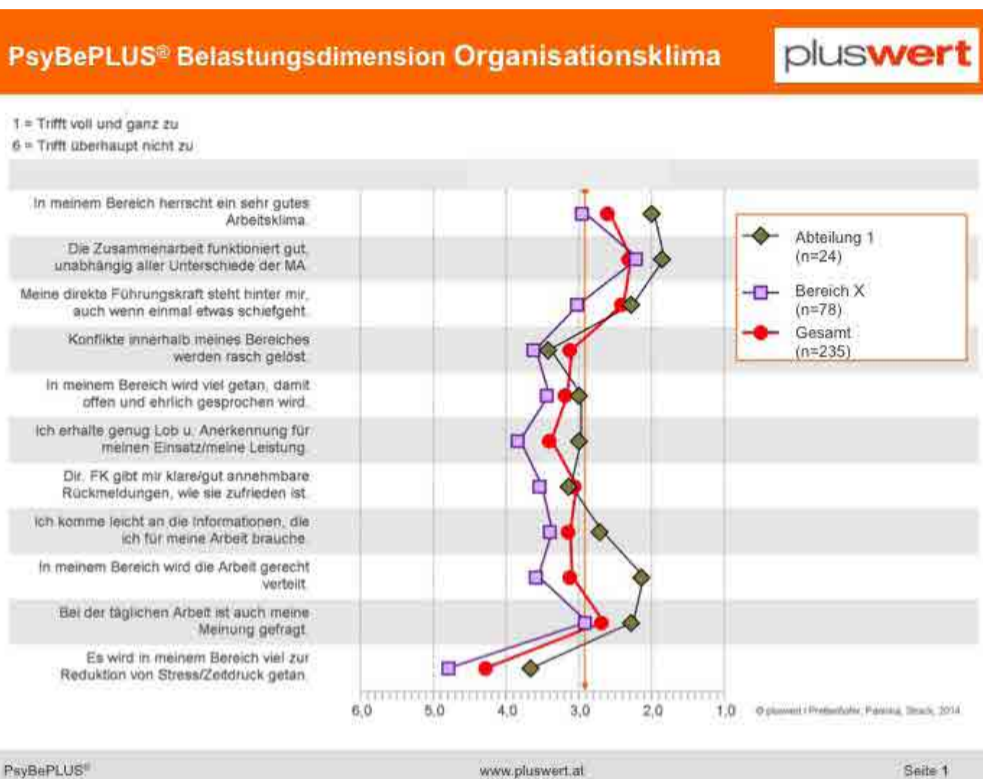
Der PsyBePLUS® ist ein von pluswert entwickelter Fragebogen. Er entspricht der ÖNORM EN ISO 10075-3 und allen geforderten Testgütekriterien (Prettenhofer, Paninka, Strack, 2014).

- ▶ Anerkanntes Verfahren nach ÖNORM EN ISO 10075-3
- ▶ Ausschließlich positive Fragen in einer lösungsorientierten Haltung erhöhen die Akzeptanz des Fragebogens und reduzieren die Problemfokussierung
- ▶ Kurzer auf den Punkt gebrachter Fragebogen (36 Fragen)
- ▶ Stand-Alone-Verfahren oder optimal verbindbar mit MitarbeiterInnen- oder BGF-Befragungen
- ▶ Online- und Offline (in mehreren Sprachen) verfügbar
- ▶ Klare, einfache und selbsterklärende Darstellung der Ergebnisse
- ▶ Quantifizierbarkeit der Ergebnisse (Vergleichbarkeit zwischen Organisationseinheiten, Tätigkeitsschwerpunkten und Messzeitpunkten)
- ▶ Zusätzlich zusammengefasste Ergebnisse durch vier PsyBePLUS®-Belastungsindizes
- ▶ Einsetzbar für jede Unternehmensgröße
- ▶ Externe Normwerte (Benchmarks)
- ▶ Ideal mit Maßnahmen-Workshops erweiterbar
- ▶ Auf Wunsch: Online-Reportingtool (Kundenzugang zu Daten)

* Der PsyBePLUS® ist ein Produkt und eine eingetragene Marke der Inhaber pluswert bzw. cogitaris, unterliegt den Schutzbestimmungen des Urheberrechts und darf ohne ausdrückliche Genehmigung der Inhaber nicht verwendet werden.

ABS-Gruppe

Die Methode ABS-Gruppe (Arbeits-Bewältigungs-Skala) ist ein gruppenbezogenes Verfahren (Molnar, Prinkel, Friesenbichler, 2012). In einem strukturierten, lösungsorientierten Workshop-Design werden Belastungen ermittelt, konkretisiert und priorisiert sowie zuletzt Maßnahmen entwickelt.



- ▶ Anerkanntes Verfahren nach ÖNORM EN ISO 10075-3
- ▶ Gut aufgebautes Workshopdesign
- ▶ Teilnehmende erarbeiten ein klares Bild der vorherrschenden Belastungen
- ▶ Inkludierte Maßnahmenentwicklung
- ▶ Gut einsetzbar für kleinere Unternehmen

Kunden über pluswert

„Wir arbeiten bereits seit vielen Jahren mit pluswert zusammen, und immer wieder gelingt es pluswert, die Dinge auf den Punkt zu bringen. Damit wird es uns einfach gemacht, wirksam Maßnahmen zu entwickeln.“

Anita Tscherne, MBA MAS

Geriatrische Gesundheitszentren der Stadt Graz

„Die Resonanz unserer Evaluierung bei Mitarbeitern, Führungskräften, im Management und auch beim Arbeitsinspektorat hat unsere Zusammenarbeit mit pluswert bestätigt.“

Mag. Alexandra Leopold

Rosendahl Nextrom GmbH

„Die Evaluierung von pluswert hat uns einen großen Nutzen gebracht: Wir konnten die gesetzliche Verpflichtung perfekt mit großem Mehrwert für die gesamte Organisation verbinden.“

Mag. Nicole Winter

Krankenhäuser der Barmherzigen Brüder Graz

„Die Zusammenarbeit mit pluswert im Zuge des gesamten Evaluierungsprozesses war äußerst konstruktiv, und die Ergebnisse sind für uns sehr wertvoll.“

Mag. Susanne Buchberger

Waagner Biro AG

Das Unternehmen

pluswert ist ein **interdisziplinäres Unternehmen** mit Schwerpunkten in:

- ▶ **Analyse:** Befragungen von Anspruchsgruppen, Evaluierung psychischer Belastungen
- ▶ **Lösungen:** Maßnahmenentwicklung nach Befragungen und Evaluierungen, Moderation, Trainings und Lehre
- ▶ **Beratung:** Personal- und Organisationsentwicklung, Arbeitspsychologie

pluswert Zentrale

Rosenberggürtel 35

8010 Graz

Weitere Standorte in Graz, Wien und Deutschland (Eltille)



Ihr Ansprechpartner

Mag. Anton Prettenhofer, MA
Zertifizierter Arbeitspsychologe (BÖP)

Tel: +43 664 460 88 14

Fax: +43 316 23 11 23 7282

anton.prettenhofer@pluswert.at

www.pluswert.at